



Workshops voor Medewerkers Facilitaire Dienst

Hoe heeft uw organisatie baat bij deze scholing?

Recent onderzoek wijst uit dat medewerkers scholing steeds belangrijker vinden. Niet alleen om hun beroepsvaardigheden op peil te houden of te versterken. Ook persoonlijke groei blijkt steeds vaker een factor voor motivatie en werkplezier. Hierdoor blijven zij eerder behouden voor uw organisatie.

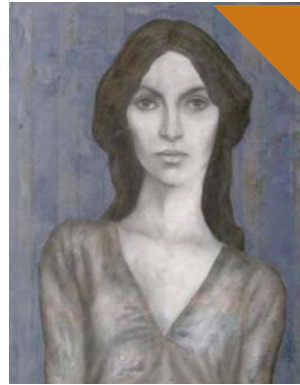
Recente maatschappelijke ontwikkelingen op het gebied van vergrijzing, het toenemen van psycho-sociale problematieken van cliënten en de mondigheid van naasten hebben het werk veranderd. De beroepsvaardigheden die daarbij nodig zijn heeft echter niet iedere medewerker van nature en vereisen kwaliteiten die bijscholing op deze gebieden noodzakelijk maken. Sulis Training en Coaching biedt daarvoor de oplossing en heeft een 'leercarroussel' ontwikkeld: een serie workshops die gericht zijn op specifieke problematieken die medewerkers bij de uitvoering van hun beroep dagelijks tegenkomen. Iedere workshop is dusdanig opgezet, dat medewerkers van werk- en denkniveau o t/m 2 voldoende handvatten krijgen om in hun werk te kunnen toepassen.

Waar gaat het om?

Merkt u dat uw medewerkers in steeds complexere cliëntsituaties komen? En vindt u het belangrijk dat zij voldoende beroepsvaardigheden bezitten om hier op een goede manier mee om te gaan? Wilt u dat zij persoonlijke grenzen en die van hun beroep kunnen herkennen en aangeven? Dat zij hun eigen verantwoordelijkheid kunnen nemen ten aanzien van het oplossen van problemen? Sulis Training en Coaching verzorgt voor u een serie workshops die afzonderlijk of na elkaar gevolgd kunnen worden. Medewerkers krijgen inzicht in specifieke werkvloersituaties waarna zij gesprekstechnieken aangereikt krijgen om hier op een efficiënte manier mee om te gaan.

Wat leren medewerkers?

In de workshops krijgen de cursisten allereerst inzicht in de oorzaak van de moeilijkheden die zij bij cliënten tegenkomen. Zij krijgen diverse verbale en non-verbale technieken en methoden aangereikt om hier effectief mee om te gaan. Vanuit een veilige sfeer ontdekken zij dat zij niet de enige zijn die deze problemen tegen komen, en kunnen zij elkaar tips en adviezen geven. Ik adviseer u vanuit mijn ervaring om de managers van de medewerkers eveneens deel te laten nemen aan deze workshops. Zo krijgen zij meer inzicht in wat er speelt op de werkvloer



en kunnen zij mee oefenen met de gesprekstechnieken en de non-verbale communicatiemethoden. Dit bevordert tevens het verlagen van de drempel van hun medewerkers, om na het volgen van de workshops bepaalde moeilijkheden te melden en te bespreken.

Doel en werkvormen

Tijdens de workshops wordt gewerkt vanuit herkenbare werkvloersituaties, indien mogelijk ter plekke ingebracht. De basis van de workshops bestaat uit korte uitleg en vervolgens concreet oefenen met elkaar. Ook deelrondes vormen een belangrijk onderdeel van de workshops. Zo maken collega's elkaar bewust van het belang van assertiviteit, grenzen stellen en zelf de problemen op te pakken. De handouts bevatten praktisch oefenmateriaal, naslagwerk en achtergrondliteratuur.

Thema's van reeds ontwikkelde workshops

- Herkennen van Signalen
- Omgaan met Verbale Agressie
- Assertiviteit bij Respectloze Bejegening
- Omgaan met Ongewenst Intiem Gedrag
- Werk en Privé in Balans
- Efficiënt Onderhandelen bij Emoties en Conflicten.

Overige thema's kunnen in workshops-op-maat uitgewerkt worden.

Voor wie?

Deze workshops van drie uur worden op maat gemaakt voor een groep van maximaal twaalf medewerkers Facilitaire Dienst.

Door wie?

Marie-José Meijs: Senior trainer, NLP-mastercoach, logopediste.

Sulis Training en Coaching is een CRKBO-erkend trainingsbureau. Tevens ervaring in ESF-trajecten.